

Guide d'utilisation de nos visuels de marque (« key visuals »)



cegid

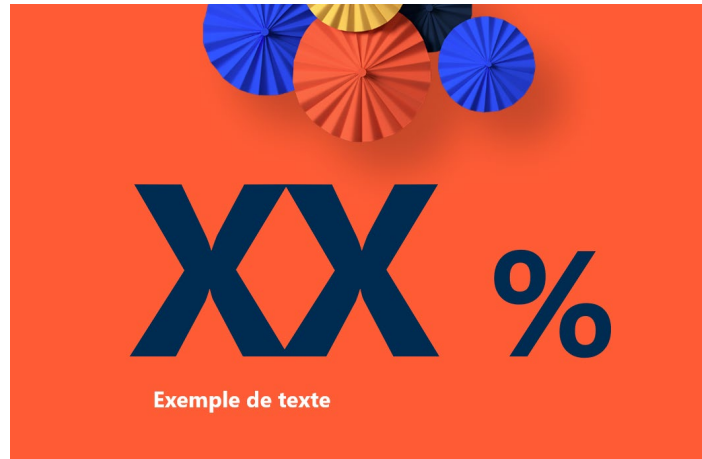
Comment utiliser nos visuels de marque ?

- Nos visuels de marque ont été créés par nous et pour nous et ils participent à la singularité de notre communication. Avec ces visuels, nous affirmons notre identité et nous nous démarquons de nos concurrents qui utilisent principalement des banques d'images en ligne
- C'est pour cela que nos visuels de marque doivent être **utilisés en priorité et systématiquement** dans toutes nos prises de parole : annonces presse, couvertures ou premières pages de documents, entête de mail ainsi que les grandes images événementielles (kakémonos, posters, etc.).
- Chaque visuel est volontairement **multi-sens** et **multi-usages** : ils ne sont pas réservés à une seule équipe et peuvent illustrer plusieurs idées et propos

Cette présentation a vocation à vous aider à utiliser ces visuels pour maximiser l'impact de vos communications. Nous vous proposons des suggestions d'utilisation, ce ne sont pas des obligations.

Bonne lecture !

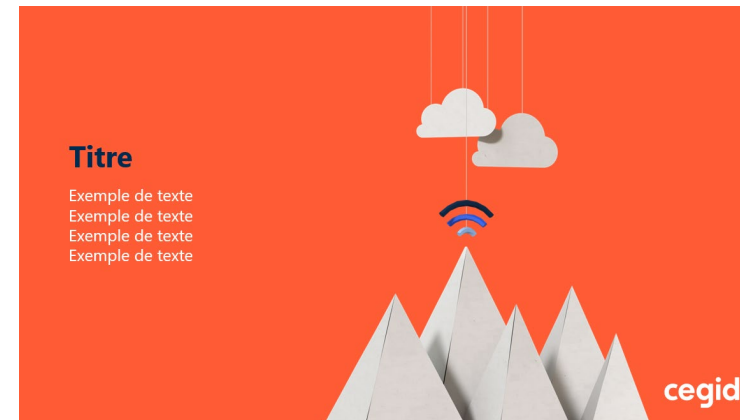
OK : montrer tout ou une partie du « key visual »



OK : écrire derrière les « key visuals »



OK : combiner deux « key visuals » (ici le télescope et le globe)

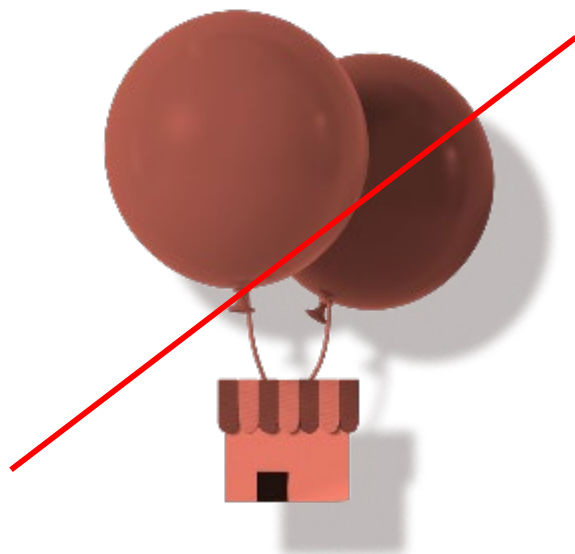


OK : mettre un fond de couleur (bleu vibrant, bleu marine orange) derrière les « key visuals »

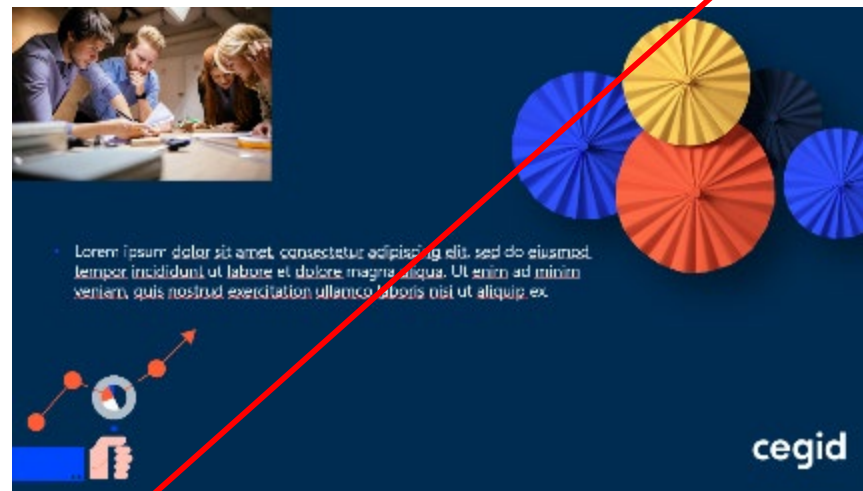
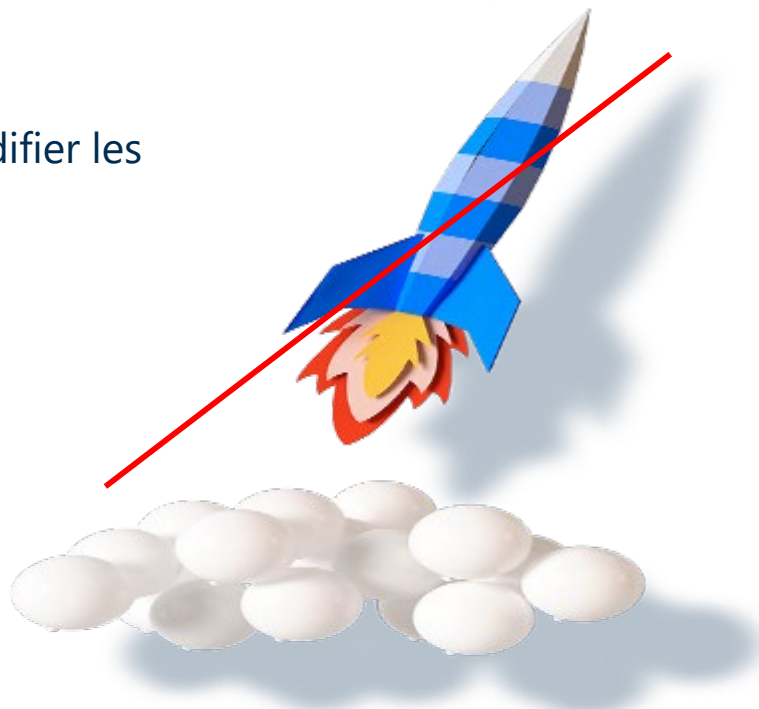
Comment utiliser nos Key Visual ?

DON'T

DON'T : recoloriser les « key visuals »



DON'T : modifier les proportions

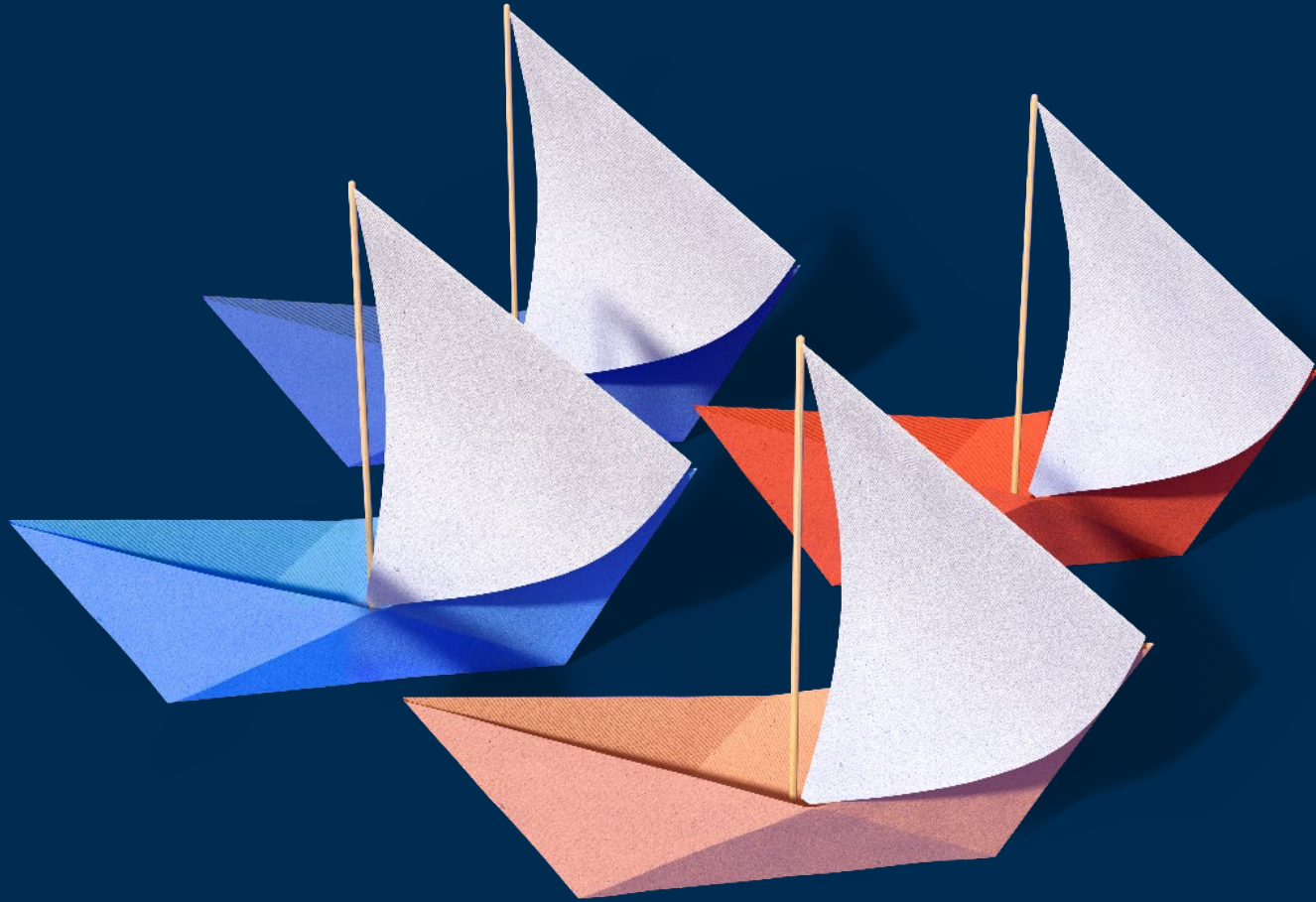


DON'T : mixer les « key visuals » avec d'autres types d'illustration : photos, visuels 2D...



DON'T : écrire sur les KV

Quand utiliser les bateaux ?



Thématiques :

- Voyage
- Exploration
- Vision
- Avenir

Métiers :

- Tous

Messages de marque :

- Explorer toujours (valeur)
- S'engager ensemble (valeur)

Quand utiliser les boussoles ?



Exemple

Thématiques :

- Exploration
- Orientation
- Cap
- Objectif
- Dashboard
- Résultats

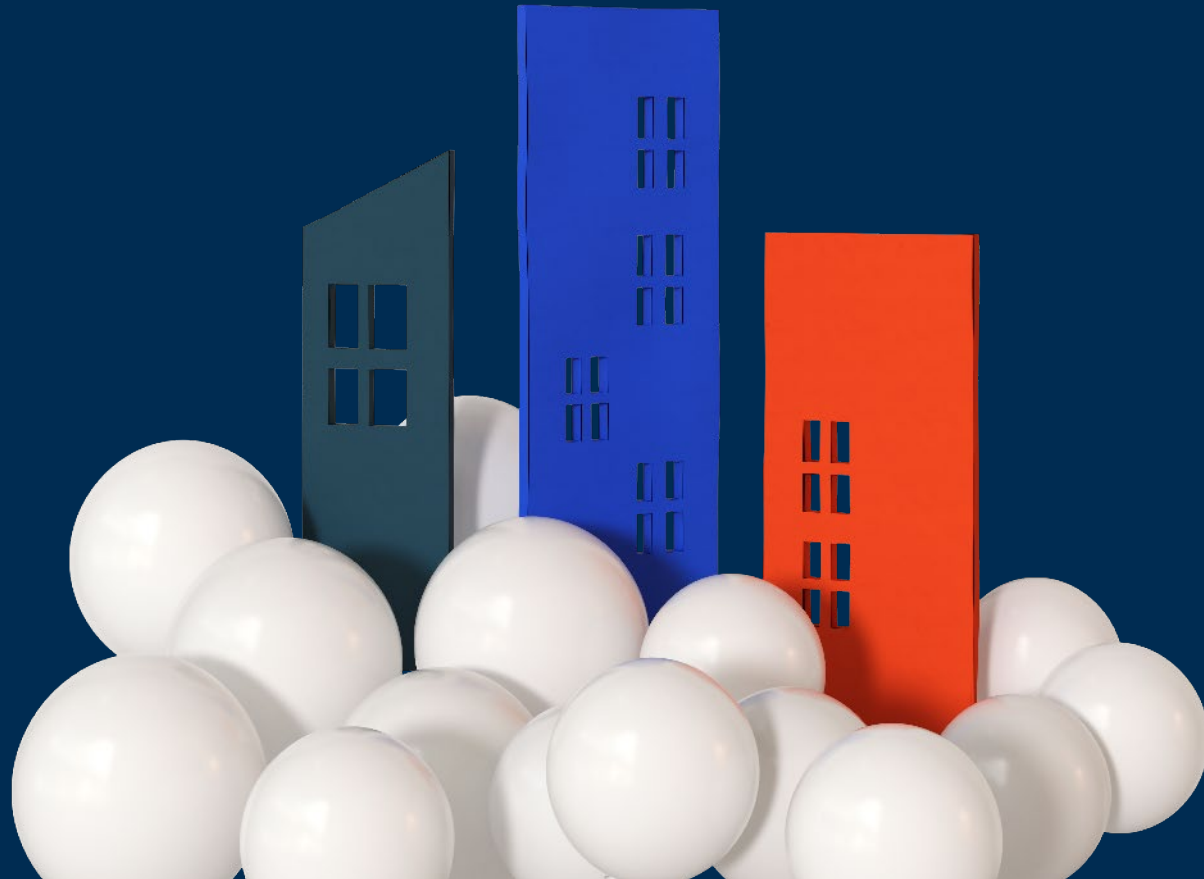
Métiers

- Sales
- Marketing
- RH

Messages de marque :

- Cegid – Unleash Potentials (plan stratégique)
- Explorer toujours (valeur)
- Vision prospective et pragmatique

Quand utiliser les bâtiments ?



- **Thématiques :**
- Acquisition
- Nouveau bâtiment
- Construction
- Nos clients, nos prospects

Métier :

- Retail
- Juridique
- Comptabilité
- Marketing
- ERP
- IT

Messages de marque :

- Cegid – Unleash Potentials (plan stratégique)

Quand utiliser les bulles ?



Exemple

Thématiques :

- Dialogue
- Q&A
- Collaboration

Métiers :

- RH
- Service client
- Marketing
- Sales

Messages de marque :

- S'engager ensemble (valeur)

Quand utiliser le cerveau ?



Thématiques :

- Innovation
- Emulation
- Brainstorm
- Réflexion collective
- R&D
- Fusion des esprits
- Travail d'équipe

Métiers :

- Tous

Messages de marque :

- S'engager ensemble
- S'inspirer de nos clients
- Vision prospective et pragmatique
- Innovation utile

Quand utiliser les confettis ?



Exemple

- **Thématiques :**
- Célébration
- Succès
- Réussite

Métiers :

- Tous

Messages de marque :

- S'engager ensemble

Quand utiliser les coeurs ?



cegid solidaire

Information
collaborateurs

Employee News

**Achetez vos cadeaux de Noël aux entrepreneurs de Ronalpia et
Entrepreneurs Dans La Ville !**

Le marché de Noël Cegid Solidaire aura lieu dans la Halle

Exemple

Thématique :

- Solidarité
- Union
- Célébration
- Relation

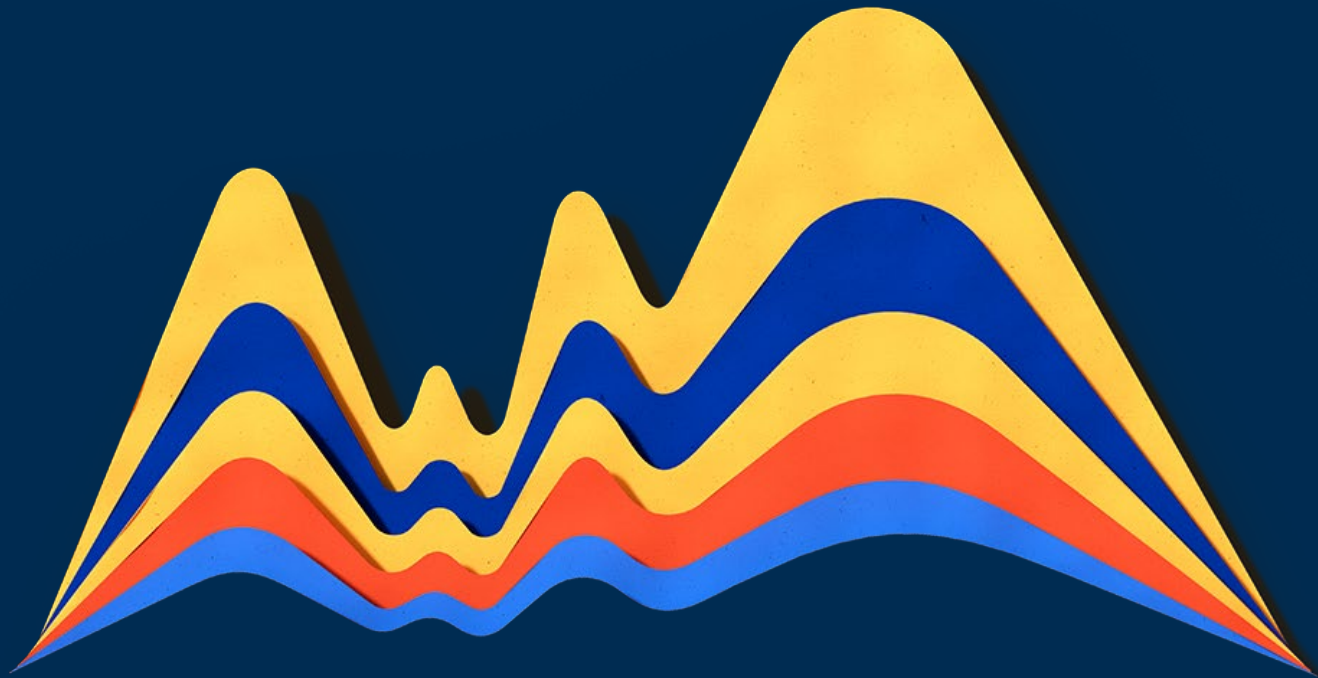
Métier :

- Cegid Solidaire
- RH
- Communication
- Support client
- Professional services

Message de marque :

- S'engager ensemble

Quand utiliser les montagnes ?



Thématique :

Data / données
Statistiques
Performance
Efficacité
Objectifs chiffrés

Métier :

R&D
Cloud
Marketing
Sales

Message de marque :

- Cegid – Unleash Potentials (plan stratégique)

Quand utiliser les montagnes + wifi ?

Thématiques :

- Connectivité
- Cloud
- "everytime, everywhere"
- 24h/24
- Support Service client
- Service sécurisé
- Evolution technologique

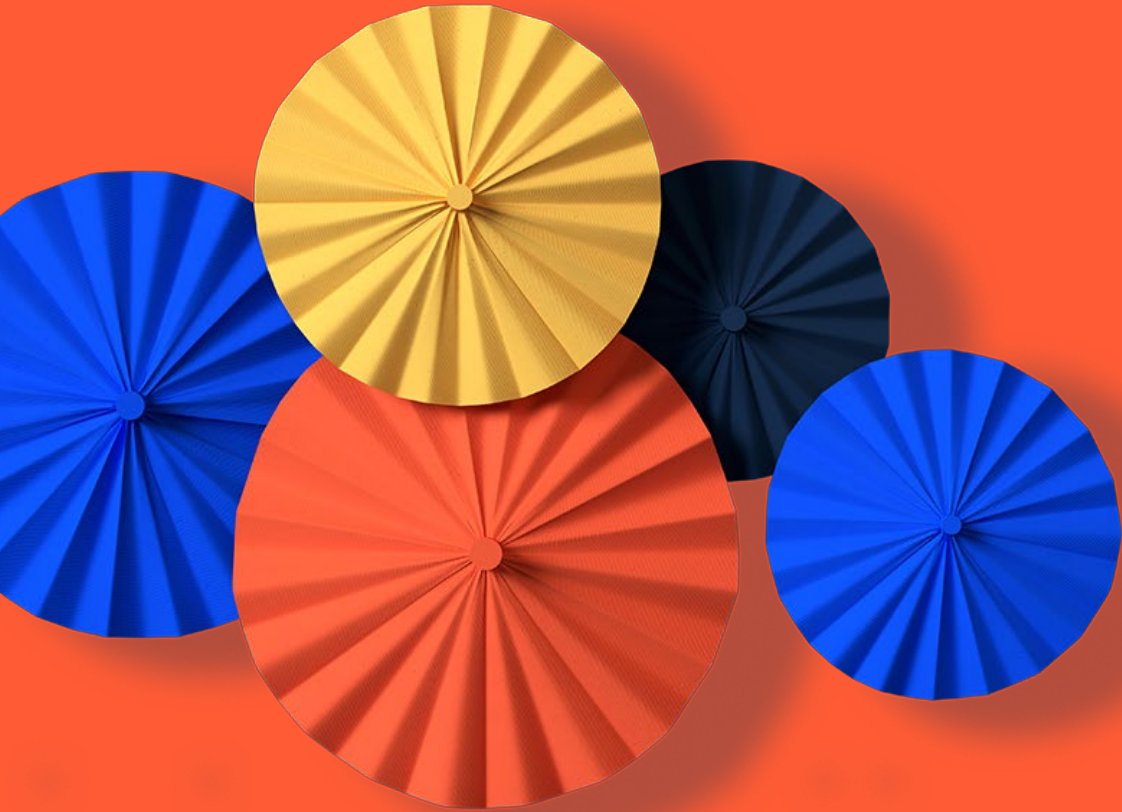
Métier :

- SaaS
- R&D

Messages de marque :

- Leader sur le SaaS

Quand utiliser les ombrelles ?



Thématiques :

- Célébration
- Ensemble
- Sécurité
- Secteur de la mode

Métier :

- Retail
- RH

Messages de marque :

- S'engager ensemble

Quand utiliser le globe ?



Exemple

Thématiques :

- International
- Leader Mondial
- Vue d'ensemble

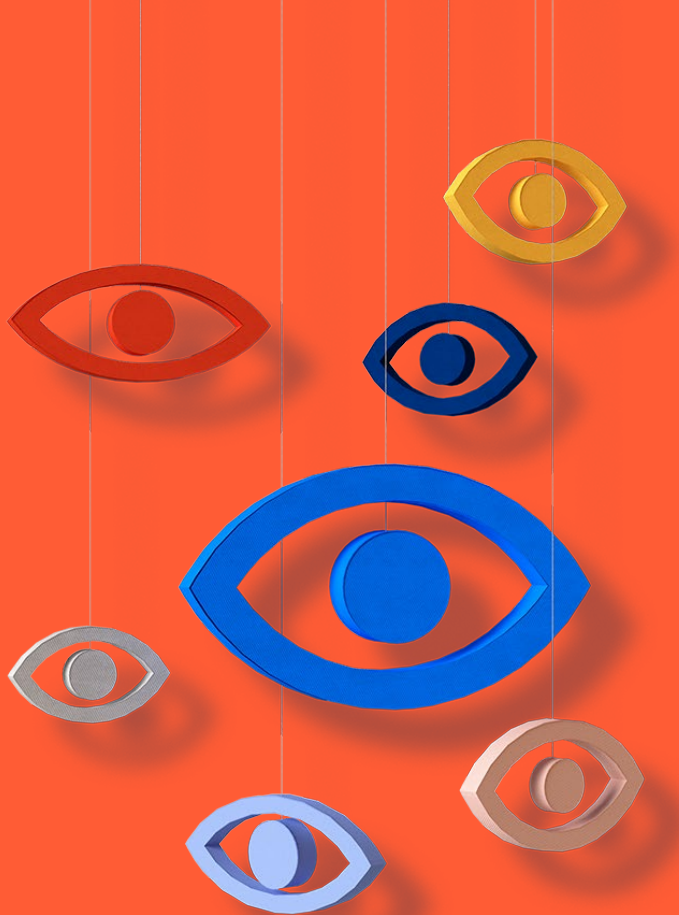
Métier :

- Retail
- RH
- Marketing

Messages de marque :

- S'engager ensemble
- Force d'un leader

Quand utiliser les yeux ?



Exemple

Thématique :

- Veille stratégique
- Réseaux sociaux
- Surveillance
- Utilisateurs
- Vue d'ensemble
- "Zoom sur..."

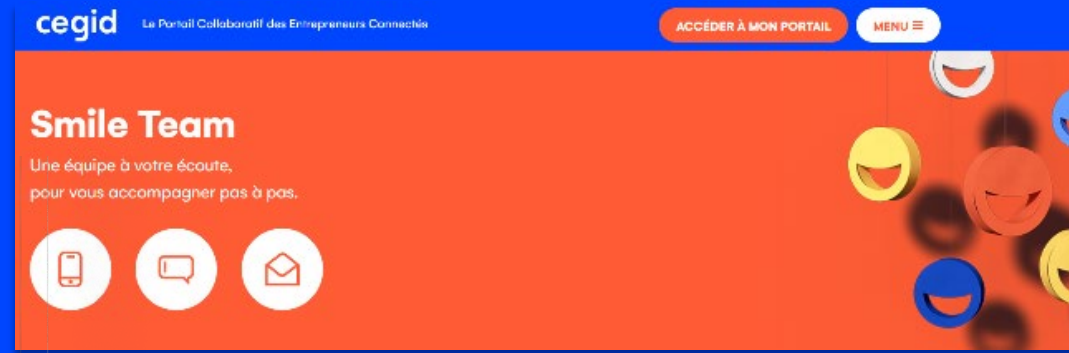
Métier :

- Légal
- RH
- Marketing
- Retail

Message de marque :

- Vision prospective et pragmatique
- Maitrise réglementaire
- Explorer toujours

Quand utiliser les smileys ?



Exemple

Thématique :

- Dialogue
- Parole
- Joie
- Rassemblement
- Communication

Métier :

- Communication
- Marketing
- RH
- Support
- Professional services

Message de marque :

- S'engager ensemble
- Engagement durable pour nos clients

Quand utiliser les avions ?



Thématiques :

Message (courier, email...)
Mobilité

Métiers

Customer Care
Juridique
Métiers "customer facing"



Exemple

Messages de marque :

Cegid – Unleash Potentials (plan stratégique)
Explorer toujours (valeur)
Maitrise réglementaire

Quand utiliser l'arc-en-ciel ?



Thématiques :

- Joie
- Culture interne
- Détente
- Diversité
- Réflexion

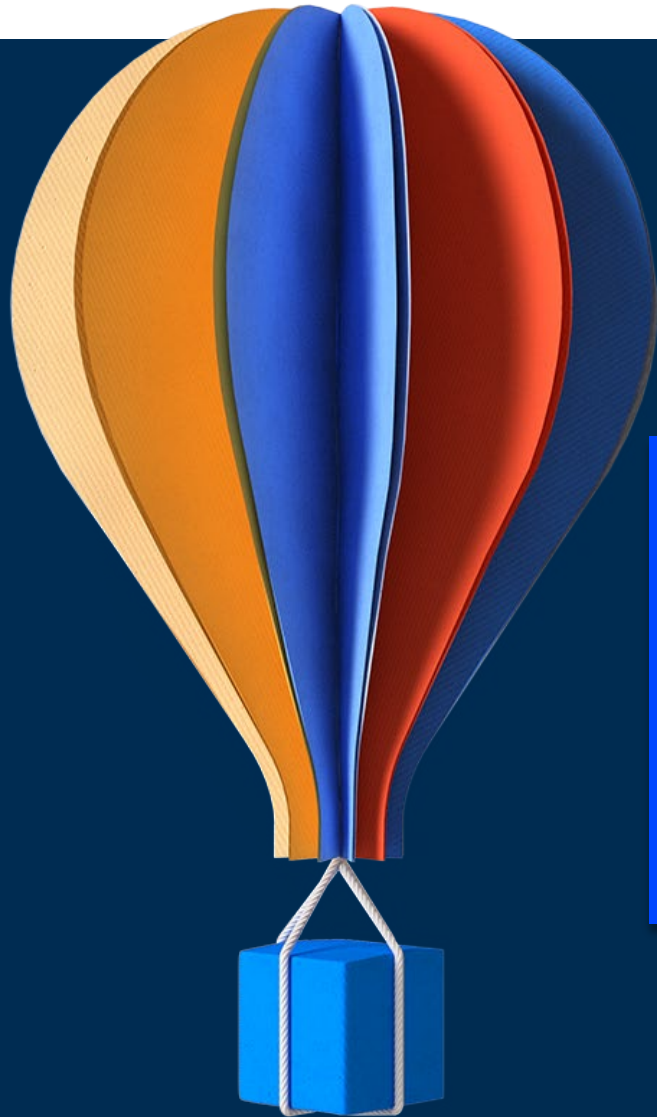
Métiers :

- Tous

Message de marque :

- S'inspirer de nos clients
- Explorer toujours

Quand utiliser la montgolfière ?



Exemple

Thématiques :

Exploration
Idée
Liberté
Confiance
Prendre de la hauteur

Métier :

Tous

Messages de marque :

Ouvrir les possible
S'inspirer de nos clients
Explorer toujours
S'engager ensemble

Quand utiliser la maison + ballons ?



Thématiques :

- Inspiration
- Prendre de la hauteur
- Objectif commun
- Créer/avancer ensemble

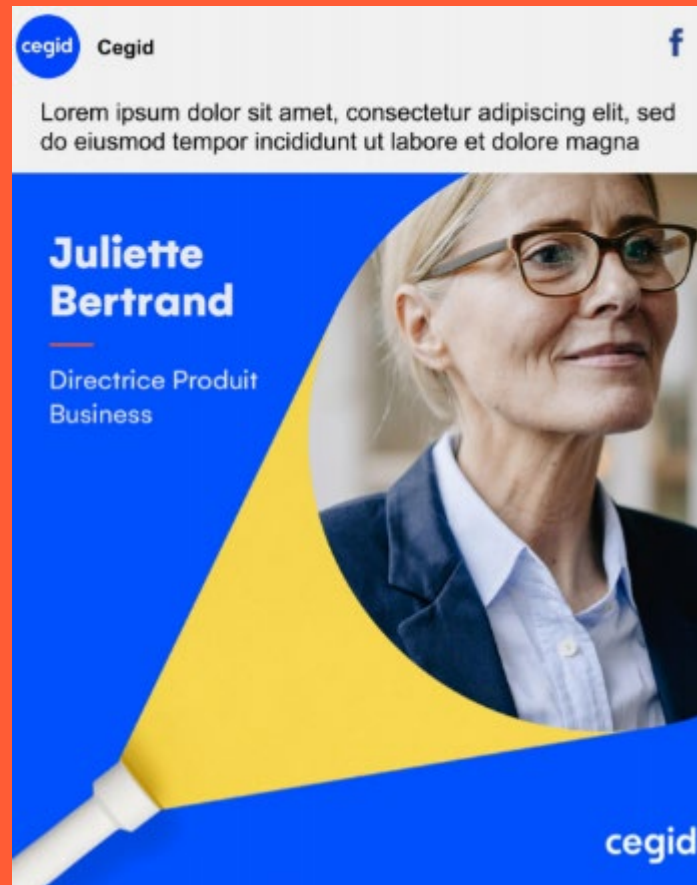
Métier :

- Retail
- Marketing

Messages de marque :

- S'engager ensemble

Quand utiliser la torche ?



Exemple

Thématiques :

- Mise en lumière d'un projet
- Innovation
- Recherche
- Exploration

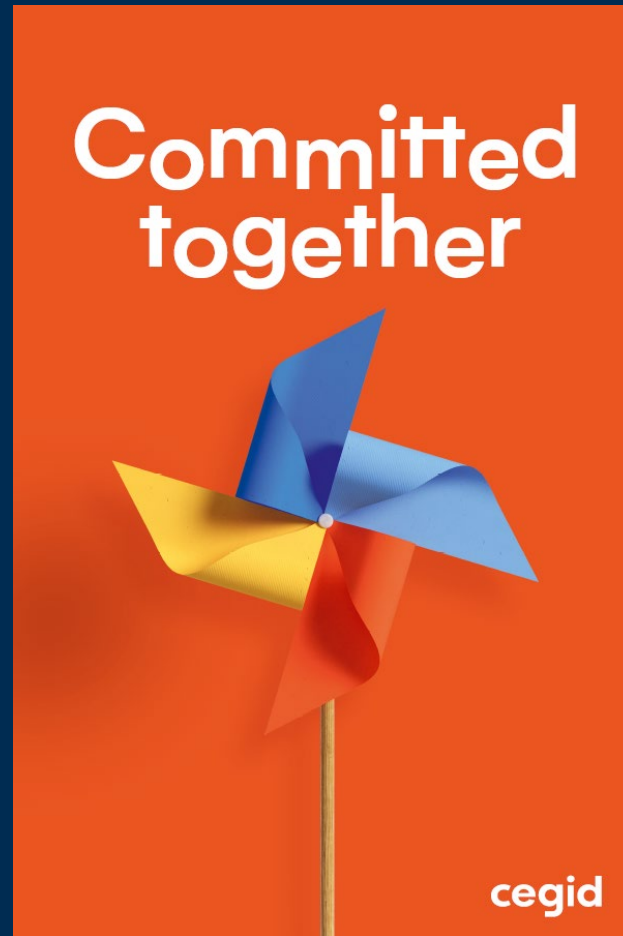
Métier :

- Tous

Message de marque :

- Explorer toujours

Quand utiliser le moulin à vent ?



Exemple

Thématiques :

Inspiration
Fluidité des services
Diversité
Données en continu
Progression

Métier :

Retail
RH
Marketing
R&D

Messages de marque :

S'inspirer de nos clients
S'engager ensemble

Quand utiliser le phare ?



Thématique :

- Vision
- Avenir
- Exploration
- Signaler
- Mettre en evidence

Métier :

- Tous

Messages de marque :

- Vision prospective et pragmatique
- Cegid – Unleash Potentials (plan stratégique)
- Explorer toujours

Quand utiliser le pot de fleurs ?



Exemple

Thématique :

- Mécanique
- Gestion (de projets)
- Bilan
- Process

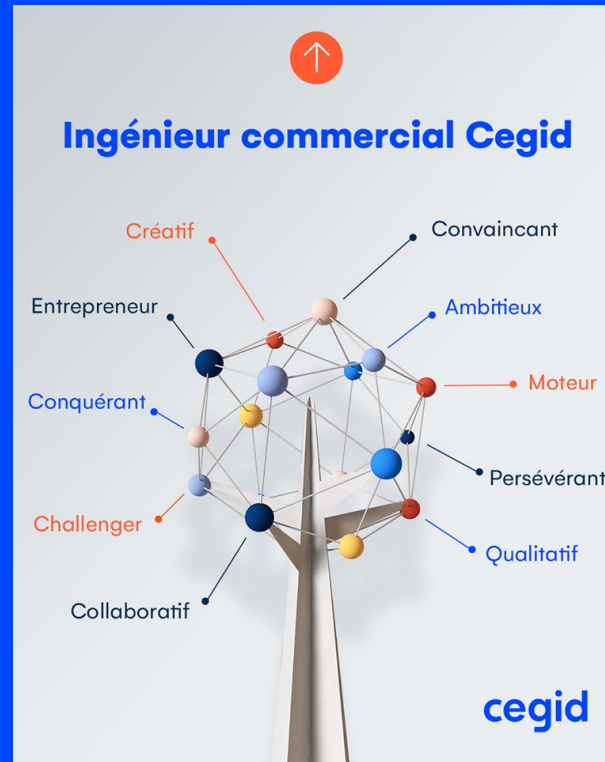
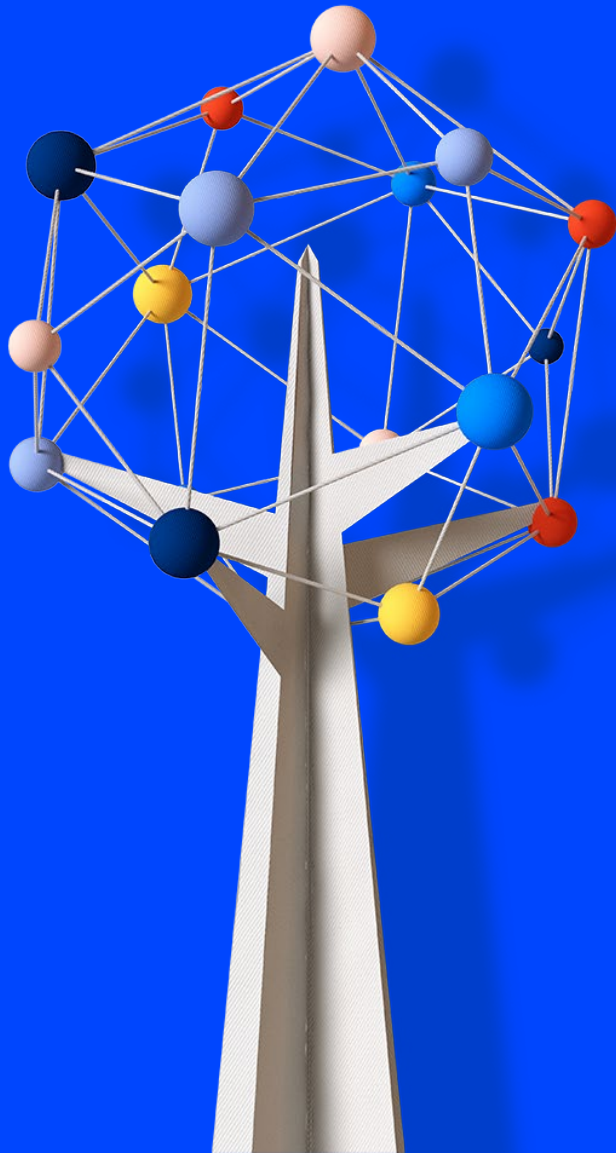
Métier :

- Comptabilité
- RH
- ERP
- DSI
- Product development

Messages de marque :

- S'engager ensemble
- Vision prospective et pragmatique

Quand utiliser l'arbre de connexions ?



Exemple

Thématiques :

- Connexion
- Collaboration
- Travail d'équipe
- Réflexion
- Expression de la multitude

Métiers :

- RH
- Retail

Messages de marque :

- S'engager ensemble

Quand utiliser la balance ?



Exemple



Thématiques :

- Expertise comptable
- Chiffres
- Résultats
- Equilibre

Métiers :

- Comptabilité
- Finance
- Juridique

Messages de marque :

- Vision prospective et pragmatique

Quand utiliser les ballons + livres ?



Exemple

Thématiques :

- Formation
- Documentation
- Monter en compétences
- Réflexion
- Partage des savoirs
- Développement (des compétences, personnel...)
- Ascension

Métier :

- RH
- Services client

Messages de marque :

- Engagement durable pour nos clients
- Innovation utile

Quand utiliser la fusée ?



Exemple

Thématiques :

- Performance
- Innovation
- Progrès
- Exploration
- Challenge
- Dépassement de soi
- Ambition

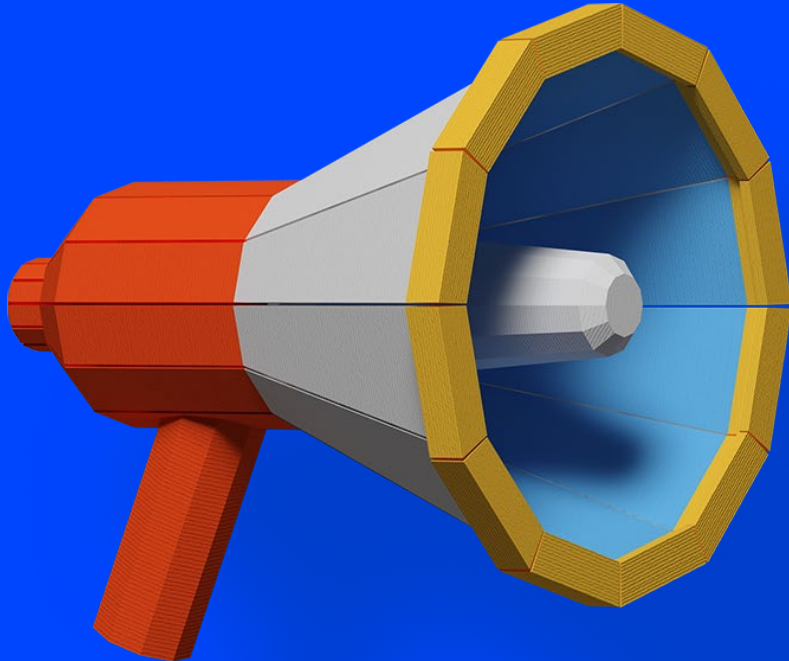
Métier :

- Sales
- Marketing
- Finance
- RH

Messages de marque :

- Cegid – Unleash Potentials (plan stratégique)
- Explorer toujours
- Innovation utile

Quand utiliser le mégaphone ?



Thématiques :

- Communication
- Annonce
- Informer
- Nos clients, nos prospects

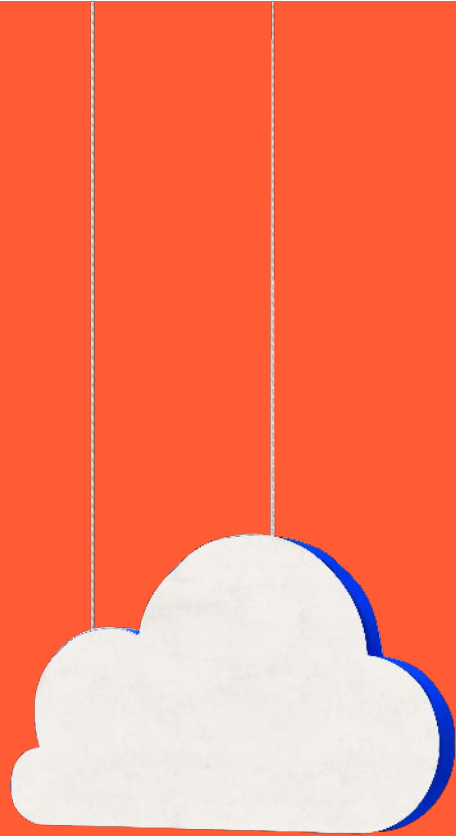
Métier :

- Support
- Service client
- Communication

Messages de marque :

- S'inspirer de nos clients

Quand utiliser le nuage ?



Thématiques :

- Cloud (sécurité des informations)
- SaaS
- Innovation
- Technologie
- Légèreté
- Simplicité

Métiers :

- R&D
- Tous

Messages de marque :

- Innovation utile
- Leader sur le SaaS

Quand utiliser le visage "Picasso" ?



Thématique :

- Dialogue
- Ecoute
- Talent

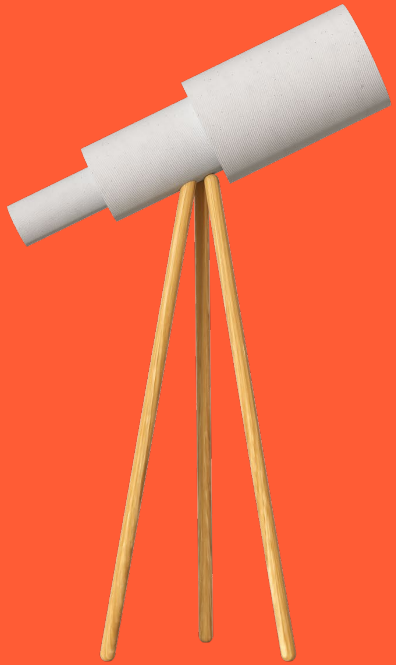
Métier :

- Service client
- Customer care
- RH
- Communication
- Marketing

Messages de marque :

- S'engager ensemble

Quand utiliser le télescope ?



Exemple

Thématiques :

- Avenir
- Vision prospective et pragmatique
- Inspiration
- Veille stratégique
- Ciblage

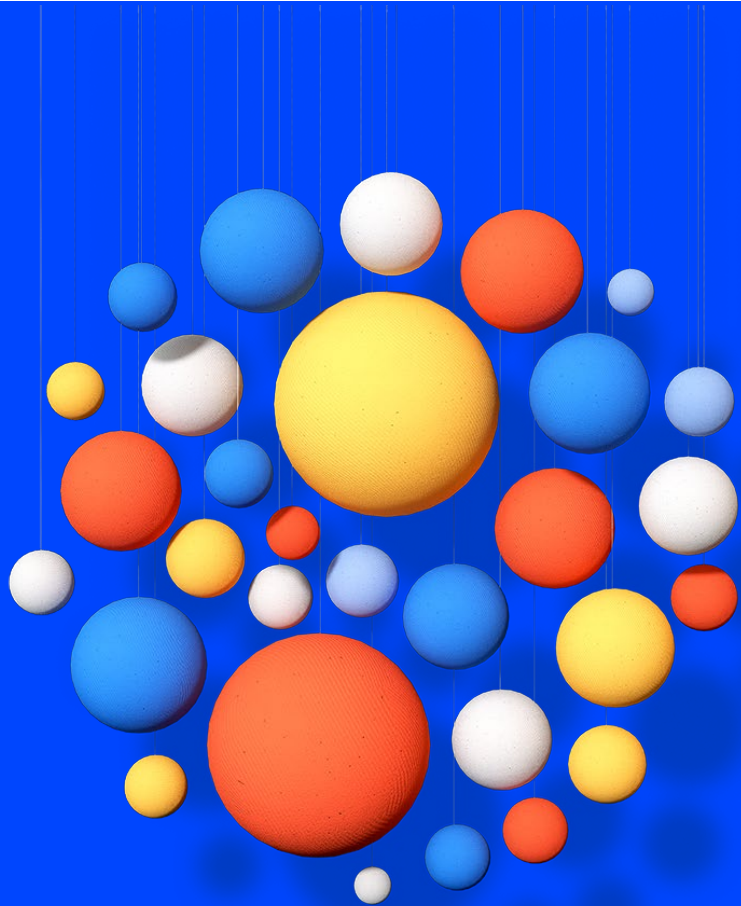
Métier :

- Tous

Messages de marque :

- Explorer toujours
- Vision prospective et pragmatique

Quand utiliser les boules ?



Thématique :

- Unis dans la diversité
- Gestion de projet

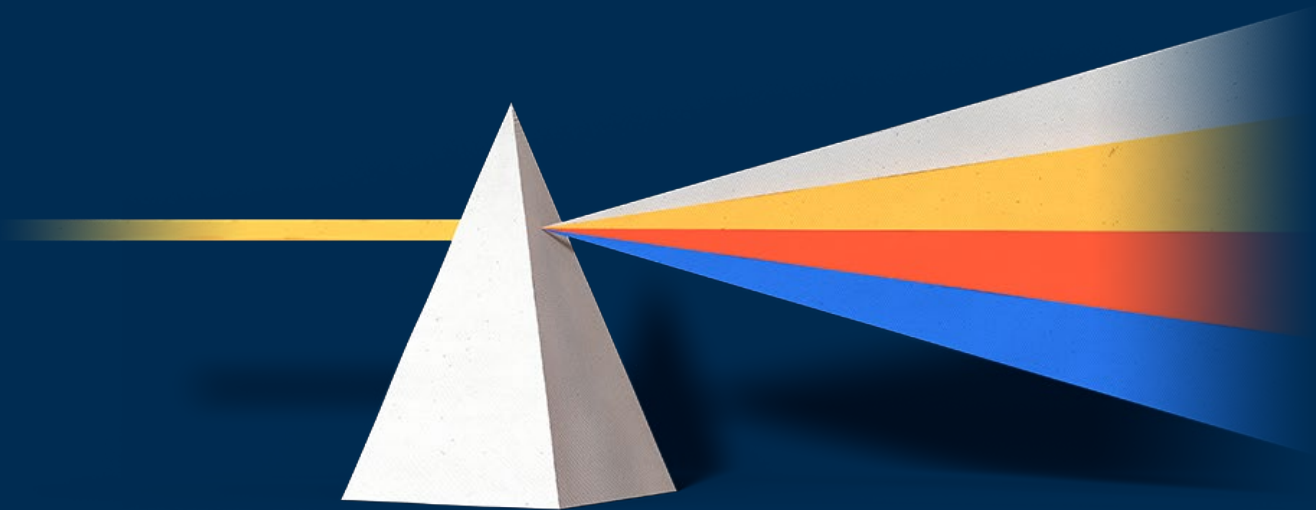
Métier :

- Cegid Solidaire
- RH

Message de marque :

- Cegid – Unleash Potentials (plan stratégique)
- S'engager ensemble

Quand utiliser le prisme ?



Thématique :

- Diversité
- Démultiplication
- Diffusion
- Innovation
- $1 + 1 = 3$

Métier :

- RH
- Cegid Solidaire
- Tous

Message de marque :

- S'engager ensemble

Quand utiliser les tournesols ?



Thématiques :

- Joie
- Optimisme
- Croissance

Métiers :

- Tous

Message de marque :

- S'engager ensemble

Quand utiliser les rubans ?



Thématique :

- Union
- Relation
- Collaboration
- Solidarité

Métier :

- Support client
- Professional services
- RH
- Cegid Solidaire

Message de marque :

- Cegid – Unleash Potentials (plan stratégique)
- S'engager ensemble
- S'inspirer de nos clients



Merci

cegid